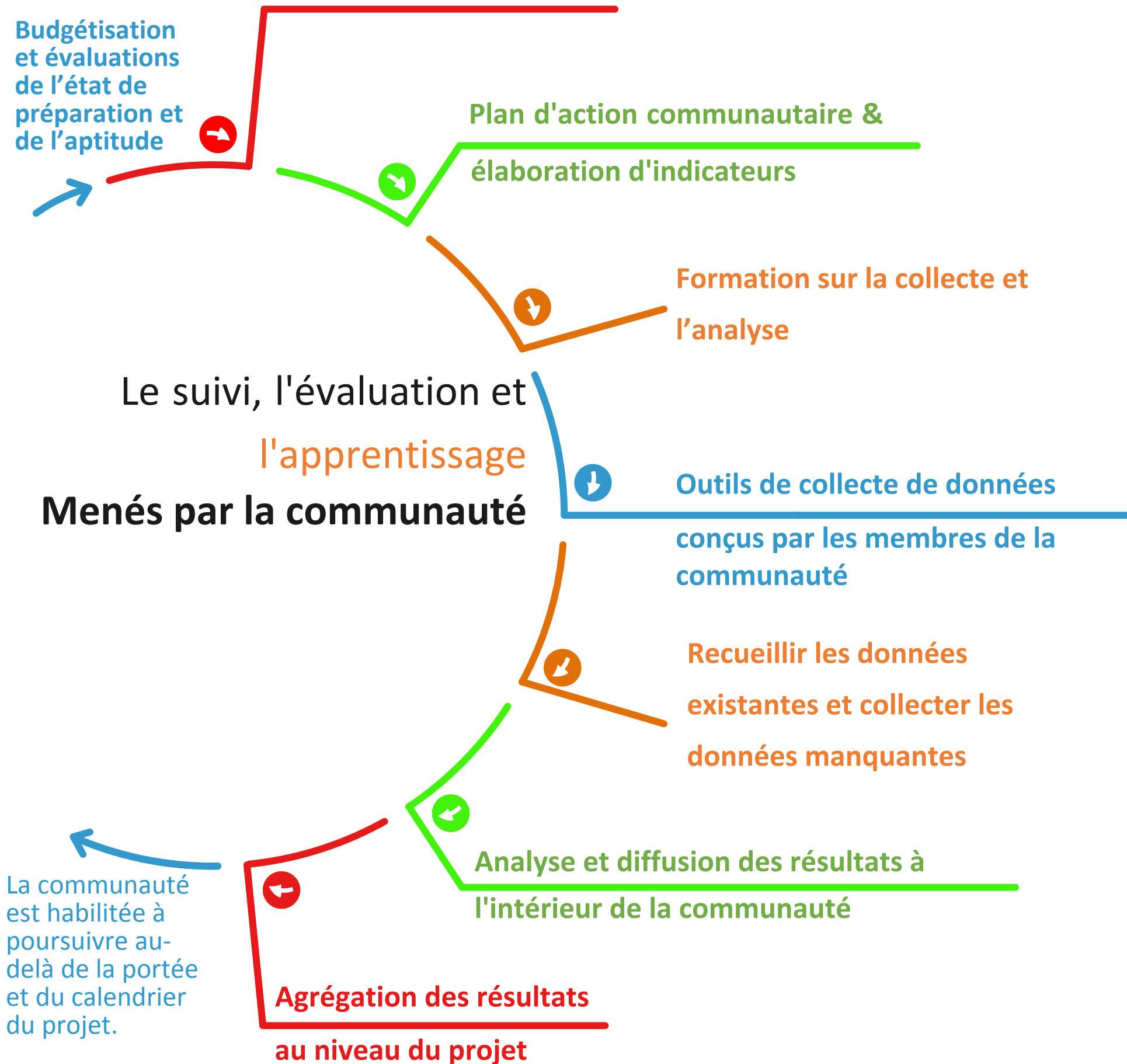


Renforcement des capacités communautaires



Le Suivi, l'évaluation et l'apprentissage menés par la communauté

implique tous les membres de la communauté dans la conception, la mise en œuvre, le suivi des progrès, l'analyse et la diffusion des résultats, et l'adaptation de la théorie du changement.

Considérations importantes

Exige une certaine souplesse dans la conception et les outils

Chaque communauté peut avoir besoin d'une approche, de méthodes et d'outils différents.

Exige de la souplesse dans le financement

La communauté identifie ses propres priorités, qui peuvent ne pas correspondre aux objectifs du projet, mais peuvent contribuer à ses résultats.

Exige de la flexibilité en termes de temps

Nécessite au moins 6 à 8 mois pour l'évaluation initiale, la mobilisation communautaire et le renforcement des capacités.

Exige une évaluation initiale approfondie

Le genre, la gouvernance, les droits humains, l'environnement et d'autres aspects doivent être soigneusement évalués au niveau communautaire.

Risque de laisser quelqu'un de côté

Peut assurer l'entière participation des personnes les plus marginalisées, mais seulement si elle est bien conçue, avec une bonne approche et de bons outils.

Risque de la qualité imprévisible des données

La communauté choisit ses propres processus et outils d'échantillonnage et de collecte--peut mener à une qualité variable des données pour l'agrégation.

Nécessite ressources importantes pour la première phase

La période initiale exige la disponibilité du personnel et des fonds.

Pas la bonne approche pour tous les contextes

Cette approche peut ne pas être la plus appropriée pour toutes les communautés, organisations ou projets.