



Rendre la collecte de données plus significative

Formation nationale

Montréal, Québec
Natalie Zeng
www.salanga.org



Tour de table

- Votre nom
- Votre ou vos pronom(s)
- L'organisation pour laquelle vous travaillez
- En **un ou deux** mots, dites-nous comment vous vous sentez par rapport à la collecte de données ?
- Partagez et publiez votre résultat d'apprentissage

Ordre du jour de l'atelier



Planification de la
collecte des
données



La collecte de
données sensible au
genre et féministe, et
les approches
menées par la
communauté



Les technologies
pour la collecte de
données



Informations logistiques

DÉCOUVREZ PLUS DE POSSIBILITÉS D'APPRENTISSAGE EN LIGNE ET EN PERSONNE...

- Visitez icn-rcc.ca/spurchase/ pour en savoir plus sur notre programmation et vous inscrire à notre bulletin électronique mensuel !

- Suivez-nous sur Twitter :



@Spur_Activer



Natalie Zend

- Professionnelle certifiée de formation et de développement (CTDP)
- A conçu et animé des formations sur la GAR pour AMC, l'UNICEF
- Passionnée par le soutien à l'apprentissage et l'innovation collectifs pour une nouvelle humanité



mentoring CONSULTANCY TRAINING

Monitoring & Evaluation
Measure impact!

Consultancy & Partnerships
Make it sustainable!

Aid Workers' Security
Stay Safe!

WHAT IS KINAKI?

Kinaki is a unique and intuitive data analysis, reporting and sharing tool.

It provides a platform for timely and meaningful project monitoring systems for humanitarian, development and social service organizations

[View all features](#)

Gratuit
DESIGN YOUR PROJECT

COLLECT, ANALYZE & REPORT ALL ON ONE PLATFORM

QUALITATIVE & QUANTITATIVE ANALYSIS TOOLS

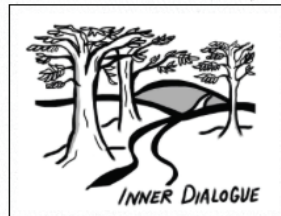


www.zendialogue.ca

De la façon de travailler habituelle...
à l'apprentissage et l'innovation co-créatifs
pour une nouvelle humanité



Appui aux conversations stratégiques, l'évaluation rapide, et la collaboration entre multiples parties prenantes pour le changement systémique.



Trouvez votre boussole intérieure pour naviguer ces temps incertains. Travail individuel avec leaders basé sur l'œuvre de Larry Nusbaum, docteur en médecine.



Trouvez votre rôle dans la création du monde que vous désirez habiter. Ateliers pour inspirer la réponse de votre organisation ou communauté à la crise globale.



Améliorer l'efficacité de votre programmation. Renforcement des capacités en droits de l'enfant, Programmation axée sur les droits, et Gestion axée sur les résultats



**Ententes de
groupe**



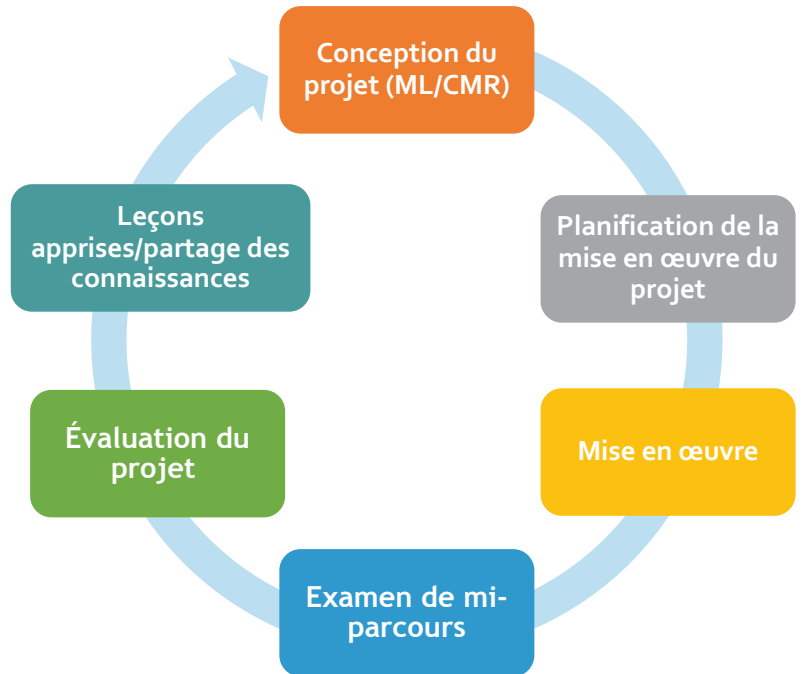
**Créons des équipes d'apprentissage et
de suivi**

~ Équipe de participation ~ Équipe de rapportage ~ Équipe d'évaluation ~



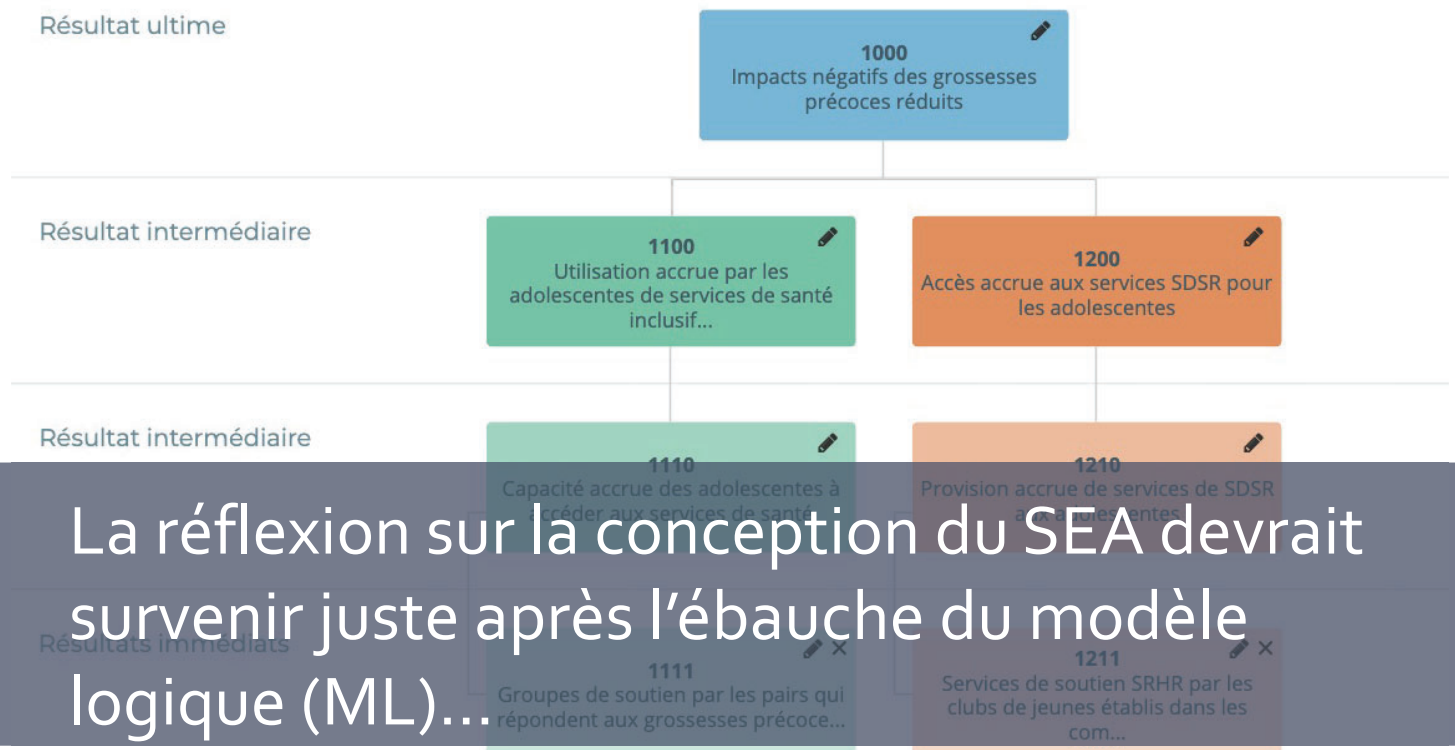
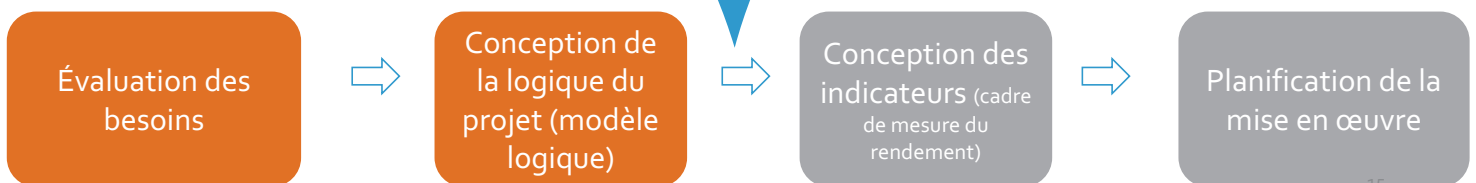
Planification de la collecte des données

Planification de la collecte de données dans le cycle du projet



La réflexion sur la conception du Suivi, Évaluation et Apprentissage (SEA) devrait idéalement se faire avant l'élaboration du premier indicateur

CONCEPTION DU SEA



La réflexion sur la conception du SEA devrait survenir juste après l'ébauche du modèle logique (ML)...

Résultats ultime	Code	Nom de l'indicateur	Définition de l'indicateur	Ventilation des données	Méthode de collecte des données	Fréquence	Source de données
Résultat ultime							
1000 - Impacts négatifs des grossesses précoces réduits  	1000.1 	Grossesses précoces	Taux de fertilité adolescent (naissances pour 1,000 femmes âgées 15 à 19)	Rural Urbain	Primary	Annuellement	
Résultat intermédiaire							
1100 - Utilisation accrue par les adolescentes de services de santé inclusifs, respectueux et de qualité  	1100.1 	Utilisation de contraception	Proportion de demande de planification familiale répondue avec des méthodes modernes de contraception	Filles (femmes) Garçons (hommes)	Primary	Annuellement	
1200 - Accès accru aux services SDR pour les adolescentes  	1200.1 	Disponibilité de services SDR	Proportion d'établissements de santé qui fournissent des services SDR	Rural Urbain	Primary	Annuellement	
Résultat intermédiaire							
1110 - Capacité accrue des adolescentes à accéder aux services de santé  							
1210 - Provision accrue de services de SDR aux adolescentes  	5 				Primary	Annuellement	
Résultats immédiats							

...et juste avant de commencer à développer votre cadre de mesure du rendement (CMR)

Ce CMR a été créé avec des outils gratuits de Kinaki disponibles à www.kinaki.ca

Conception du SEA : Établissement de sources de données essentielles

Au minimum, auprès de quelles personnes devons-nous recueillir des données pour s'assurer de bien saisir le changement prévu par le projet ?

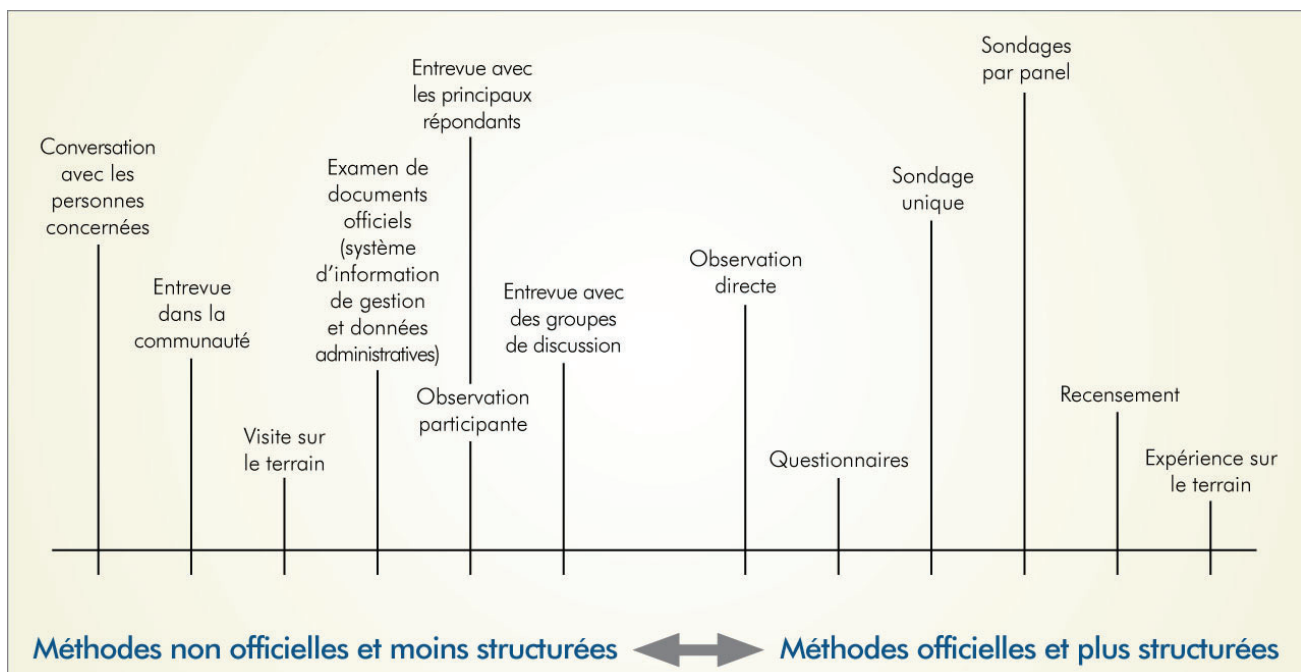
- Celles qui vivent le changement
- Celles qui ont quitté l'intervention
- Celles qui exercent du contrôle
- Celles qui contribuent au changement
- Celles qui ont été laissées de côté

Comment choisir des approches et des méthodes de collecte de données appropriées ?

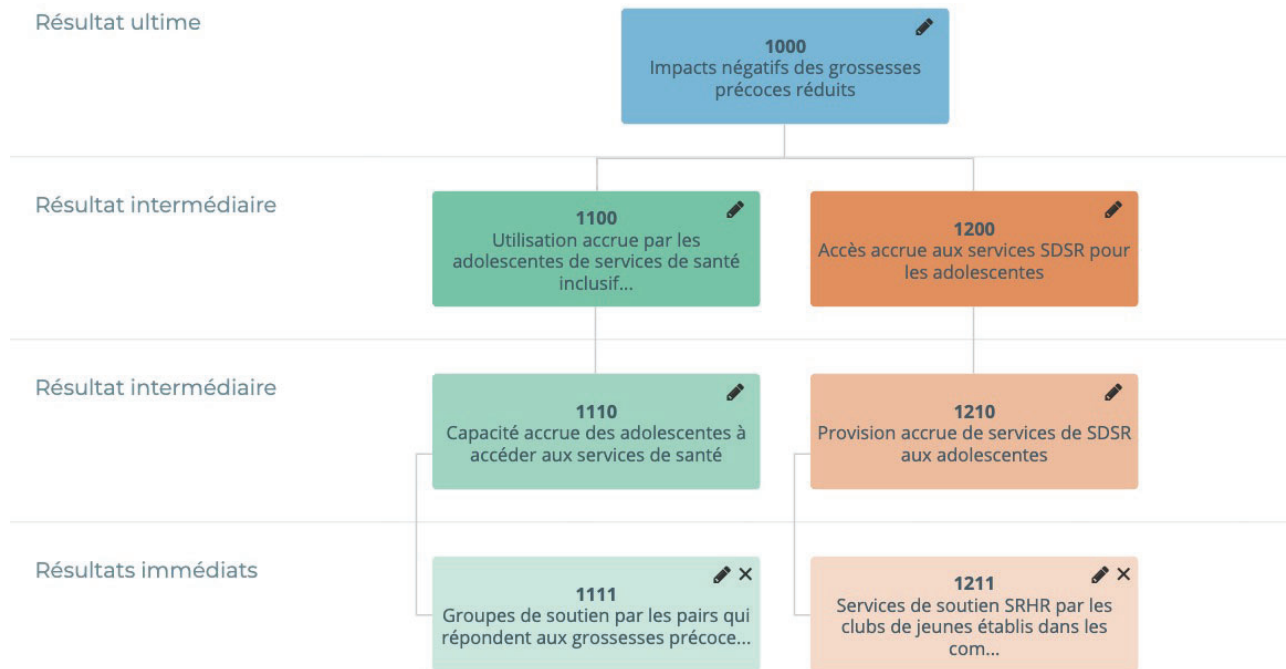
- Le moins de perturbations pour la source de données
- Favorise une implication significative/ l'apprentissage
- Recueille les données idéalement à la source
- Fournit des données fiables
- Est adéquate en fonction du budget disponible, de l'échéancier et des capacités

Conception du SEA : Approches et méthodes de collecte de données

Un éventail de méthodes de collecte de données potentielles...



Étude de cas : Modèle logique



Exercice en groupe : CONCEPTION DU SEA

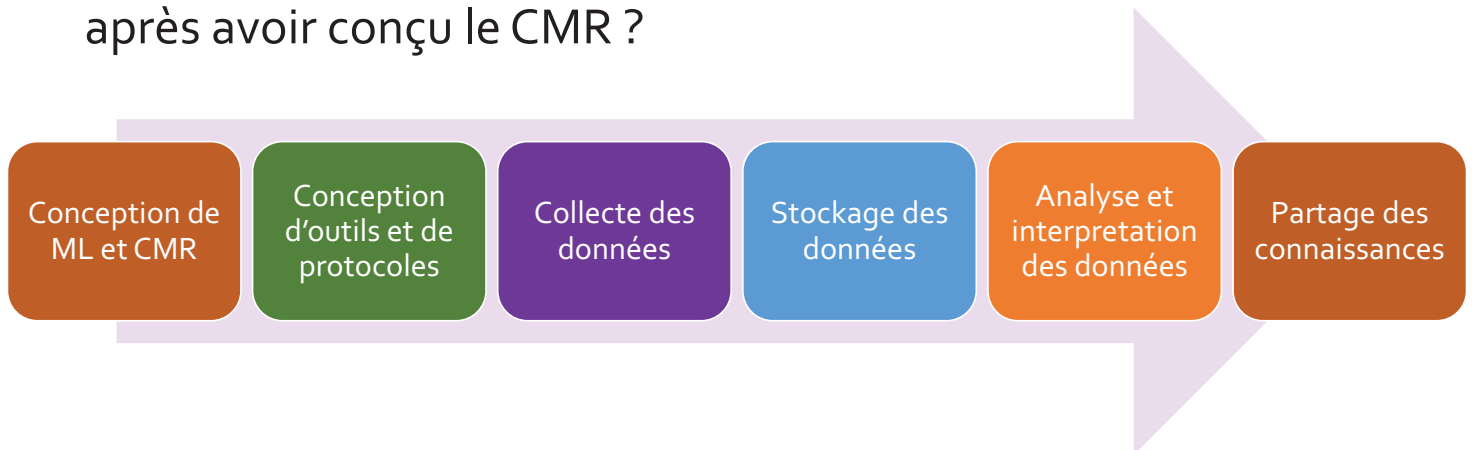
Dans le groupe à votre table, à l'aide du document 1 (Étude de cas) et de la feuille de travail 1 (Conception du SEA) :

1. Commencez la conception du SEA en établissant la ou les source(s) de données essentielle(s) pour l'étude de cas fournie.
2. Discutez et notez quelles sont les méthodes de collecte de données recommandées.

* Utilisez un tableau pour noter les idées du groupe.

Planifier la vie au-delà du cadre de mesure du rendement

- Quelles sont les prochaines étapes après avoir conçu le CMR ?



Approches de la collecte de données sensibles au genre, féministes et menée par la communauté